

Notazione: Tono

LA NOTAZIONE MUSICALE È L'ARTE DI REGISTRARE MUSICA SOTTO FORMA SCRITTA.



LA NOTAZIONE DELLA MUSICA MODERNA È UN PRODOTTO DI **SECOLI** DI TRASFORMAZIONI... E NON È NÈ **EFFICIENTE** NÈ **INTUITIVA**!

IL **TONO** È L'ALTEZZA O LA BASSEZZA DI UN SUONO.

PER ESEMPIO, UN **FLAUTO** HA UN **TONO ALTO** MENTRE UNA **TUBA** HA UN **TONO BASSO**.

UNA **NOTA** È UNA **RAPPRESENTAZIONE SCRITTA** DI UN **TONO** PARTICOLARE.

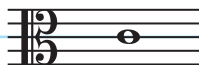


LA NOTAZIONE SI BASA SULLA **TASTIERA DEL PIANOFORTE**; **LINEE E SPAZI** SUL PENTAGRAMMA RAPPRESENTANO I **TASTI BIANCHI** SULLA TASTIERA.

PER MOSTRARE I TASTI **FUORI** DAL PENTAGRAMMA, UTILIZZIAMO LINEE ACCORCIATE CHIAMATE **TAGLI ADDIZIONALI**.



CHIAVE DI VIOLINO



CHIAVE DI CONTRALTO

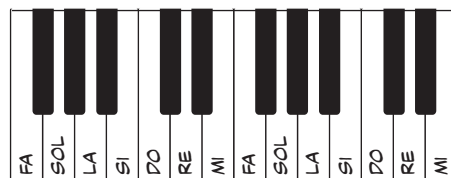
LA **CHIAVE** DETERMINA A QUALE NOTA CORRISPONDE OGNI LINEA DI PENTAGRAMMA. LE **QUATTRO CHIAVI MODERNE** SONO MOSTRATE QUI; LE NOTE MOSTRATE SU OGNI PENTAGRAMMA CORRISPONDONO AD UN **DO CENTRALE**.



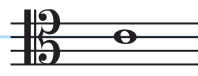
IL SISTEMA DI NOTAZIONE MUSICALE CHE UTILIZZIAMO È IN SOSTANZA UN **GRAFICO STILIZZATO** DEL **TONO** RISPETTO AL **TEMPO**.



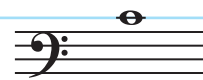
LE **CINQUE LINEE** SULLE QUALI VENGONO SCRITTE LE NOTE SONO UN **PENTAGRAMMA**.



I **TASTI BIANCHI** SULLA TASTIERA SONO CLASSIFICATI CON NOTE DA **LA A SOL**.



CHIAVE DI TENORE



CHIAVE DI BASSO

IL **DO CENTRALE** È IL **DO** PIÙ VICINO AL **CENTRO** DELLA TASTIERA DI PIANOFORTE.

PER SEGNARE LE **NOTE NERE** SULLA TASTIERA DI PIANOFORTE USIAMO LE **ALTERAZIONI**, CHE ALTERANO LA NOTA DI UNO O DUE **SEMITONI**.



IL **DOPPIO DIESIS** ALZA LA NOTA DI DUE SEMITONI.



IL **DIESIS** ALZA LA NOTA DI UN SEMITONO.



IL **BEQUADRO** ANNULLA OGNI PRECEDENTE ALTERAZIONE.

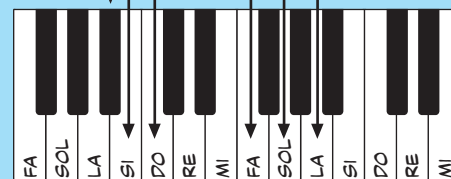


IL **BEMOLLE** ABBASSA LA NOTA DI UN SEMITONO.



IL **DOPPIO BEMOLLE** ABBASSA LA NOTA DI DUE SEMITONI.

QUESTI SIMBOLI SONO PIAZZATI ALLA **SINISTRA** DELLA NOTA SULLA QUALE HANNO EFFETTO, E SI APPLICANO SU TUTTE LE NOTE SU QUELLA LINEA O SPAZIO PER IL RESTO DELLA MISURA.



DUE **NOTE** CHE HANNO LO STESSO **TONO** (PER ESEMPIO, **FA DIESIS** E **SOL BEMOLLE**) SONO CHIAMATE **ENARMONICHE**.